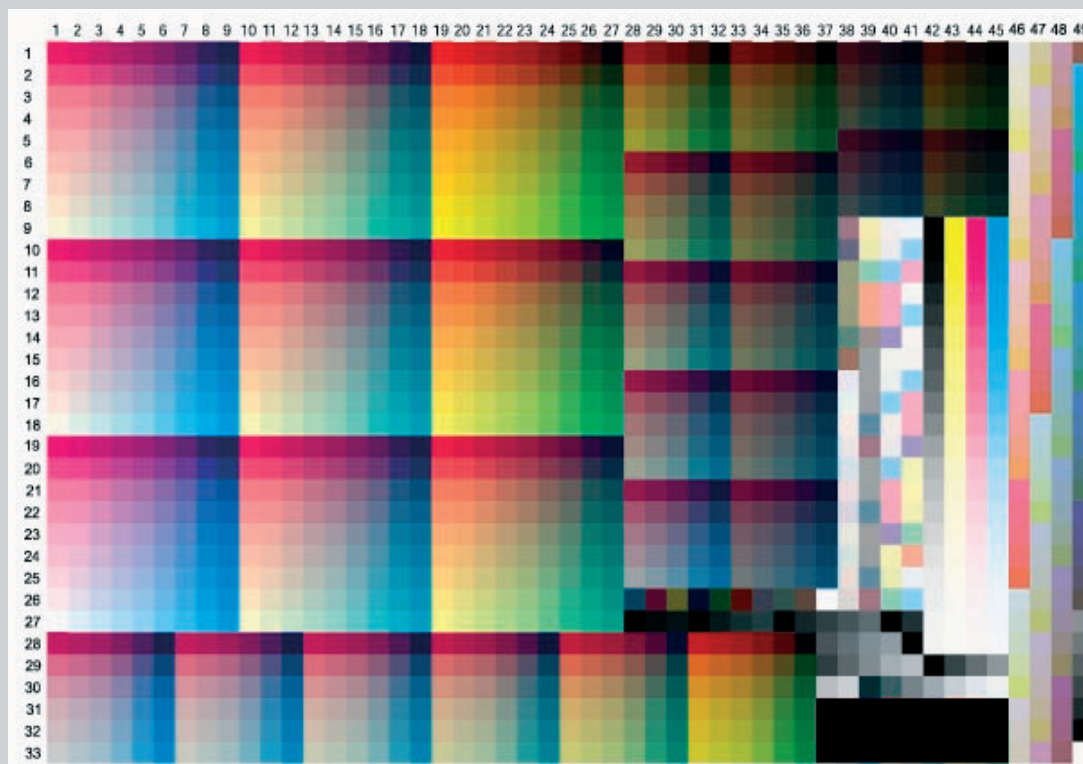




NORMALIZAÇÃO

Bruno Mortara

Os novos perfis ICC baseados na 12647



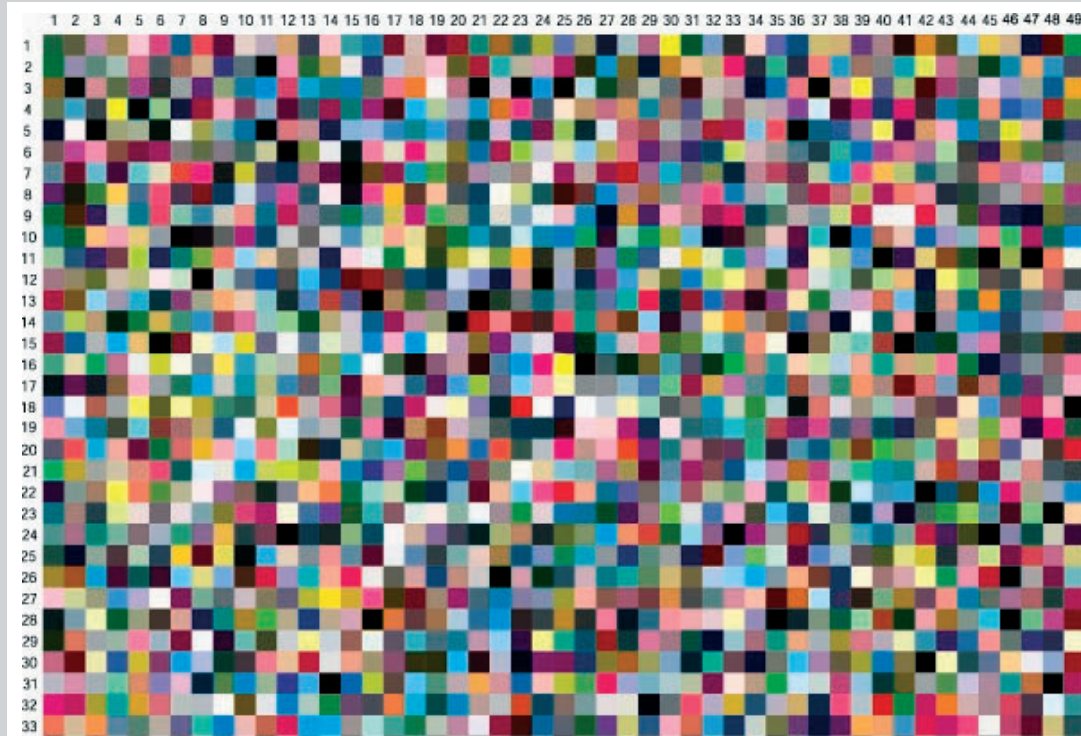
Carta de cores ISO/DIS 12642-2 na sua forma visual

A *European Colour Initiative*, ECI, é uma organização sem fins lucrativos, com sede na Alemanha, que tem por objetivo auxiliar a indústria gráfica na implementação de normas internacionais. Sua última iniciativa foi a de implementar os parâmetros da norma de impressão, a ISO 12647, de maneira consistente e muito testada, antes de apresentar ao mercado os dados de caracterização e os perfis correspondentes, de forma gratuita. A ECI lançou uma nova versão desses perfis e o mercado europeu acolheu com enorme aceitação. Por isso, acreditamos que o mercado brasileiro deva entrar em contato com a instituição e se aproveitar dessa iniciativa louvável e proveitosa.

CHARACTERIZATION DATA, OU DADOS DE CARACTERIZAÇÃO

Os perfis ICC da ECI – 2007 são baseados nos novos conjuntos de caracterização chamados de 39L, de acordo com as condições de impressão da norma ISO 12647. Elaborada pelas duas associações das gráficas alemãs (BVDM e Fogra), as impressões de cartas de cores (ISO 12642-2) foram feitas sob controle preciso a fim de que se atingissem os valores exigidos pela norma internacional ISO 12647-2 ECI. Os novos valores estão contidos na ementa da norma que foi publicada oficialmente em janeiro de 2007, pela ISO.





Carta de cores ISO/DIS 12642-2 na sua forma randômica

Os perfis ICC de equipamentos de saída são sempre criados a partir de uma leitura espectral de uma carta de cores impressa nas próprias máquinas, sob condições conhecidas e controladas. A carta de cores escolhida pela ECI foi a norma ISO 12642-2, em suas formas Visual e Randômica. Essas cartas de cores são uma evolução natural do velho e famoso alvo IT8.3, nome da ANSI, ou ISO 12642-1, seu nome de norma ISO.

O resultado da leitura de uma carta de cores como essa, ISO 12642-2, é um conjunto de dados, *Characterization Data*, ou **Dados de Caracterização**. Eles compõem a “impressão digital” daquela condição de impressão, ou seja, o estado do equipamento, do substrato e da tinta utilizados. É muito importante compreender que é a partir de **Dados de Caracterização** que construímos os perfis ICC dos equipamentos de saída. Um conjunto de **Dados de Caracterização** pode, segundo os parâmetros e o programa de geração de perfil utilizado, gerar perfis ICC de ótima qualidade e outros de baixa qualidade. Os dados de caracterização dessa versão são chamados de Fogra39L.

Os perfis criados nas condições anteriores descritas na versão prévia da ISO 12647-2, os conhecidos ISO Coated, foram

melhorados sem mudanças fundamentais, apenas com otimizações em algumas regiões cromáticas. O ciano chapado agora se aproxima mais às condições de impressão encontradas na vida real. Todas as cores primárias, ciano, magenta, amarelo e preto e as cores do substrato correspondem aos valores definidos na ISO 12647 e estão incorporados nos novos perfis da ECI.

Toda a revisão de valores, especialmente os secundários (RGB), resultaram de inúmeros testes realizados em diversas gráficas na Europa e após testes exaustivos estão disponíveis para utilização, podendo ser baixados do site www.eci.org.

Se um determinado usuário tem os conhecimentos e demandas muito específicas, ele pode baixar somente os dados de caracterização, isto é, a carta de cores impressa e lida espectralmente, e com esta gerar um perfil de acordo com suas conveniências.

Veja, em seguida, algumas das características dos perfis encontrados no site da ECI:

- ◆ Os valores das cores sólidas (chapados) são, tanto nos dados de caracterização quanto nos perfis, aqueles determinados pela in ISO 12647-2:2004/ Amd 1 (2007).





Perfis ICC - Offset 2007

Perfis ICC para Offset plano e Offset rotativo heat-set de acordo com a norma ISO 12647-2:2004

Nome do Perfil	Nome do Perfil	Condição de Impressão	Characterization data
ISOcoated_v2_eci.icc <i>Novo 2007</i>	ISO Coated v2 (ECI)	Papel tipo 1 e 2, couché brilho e matte • Curvas de ganho de ponto A (CMY) e B (K), assim como definido na ISO 12647-2:2004	FOGRA39L
ISOcoated_v2_300_eci.icc <i>Novo 2007</i>	ISO Coated v2 300% (ECI)	Papel tipo 1 e 2, couché brilho e matte • Curvas de ganho de ponto A (CMY) e B (K), assim como definido na ISO 12647-2:2004	FOGRA39L
ISOwebcoated.icc	ISO Web Coated	Papel tipo 3, couché brilho (LWC). Curvas de ganho de ponto B (CMY) e D (K), assim como definido na ISO 12647-2:2004	FOGRA28L
ISOuncoated.icc	ISO Uncoated	Papel tipo 4, offset branco. Curvas de ganho de ponto C (CMY) e D (K), assim como definido na ISO 12647-2:2004	FOGRA29L
ISOuncoatedyellowish.icc	ISO Uncoated Yellowish	Papel tipo 5, offset levemente amarelado. Curvas de ganho de ponto C (CMY) e D (K), assim como definido na ISO 12647-2:2004	FOGRA30L
SC_paper_eci.icc <i>Novo 2007</i>	SC Paper (ECI)	Papel tipo SC, supercalandrado. Curvas de ganho de ponto B (CMY) e C (K), assim como definido na ISO 12647-2:2004	FOGRA40L

Valores de Ganho de Ponto para o patch de controle de 40%:
Curva **A**: 13% • Curva **B**: 16% • Curva **C**: 19% • Curva **D**: 22%

Pode-se baixar livremente do site da BvDM, www.bvdm.org, o "Media Standard Print" que contém os valores-alvo para toda a escala de 0 a 100%, em passos de 5%.

- ◆ Foram feitos ajustes para os valores alvo do azul, especialmente no indesejável resultado da versão anterior dos azuis se tornarem púrpura se comparados às provas.
- ◆ Novas alternativas de totais de tintas, aproximando-se das condições de impressão das Américas: TIC (totais de tinta) de 350% a 330%, ou 300%.

OS NOVOS PERFIS ICC

Representando as condições de impressão padronizadas podemos baixar dois perfis para offset: o ISO Coated v2 (ECI) e o ISO Coated v2 300% (ECI). Este último representa uma condição de impressão com total de tintas de 300%, se aproximando a várias condições de mercado, especialmente para offset rotativo com *heat set*. Os dois perfis são baseados nos dados de caracterização Fogra39L. O terceiro perfil novo é chamado de SC Paper (ECI) e se aplica à impressão offset rotativa com papel SC (super calandrado). Os impressores de offset rotativo solicitaram esse perfil devido ao crescente número de publicações impressas nesse tipo de papel. Por ora, o perfil não é baseado na norma (a ISO 12647-2 não tem provisão para esse papel) e nem é aprovado ainda pelo mercado.

COMO FAÇO PARA OBTER ESSES PERFIS?

Os perfis ICC da ECI para offset — ISO Coated v2 (ECI), ISO Coated v2 300% (ECI) e SC Paper (ECI) — podem ser baixados gratuitamente do site da ECI em www.eci.org. Lá existe um pacote *zipado* chamado de *ECI_Offset_2007* que contém todos os perfis necessários.

Se houver necessidade de geração de perfil, os dados de caracterização podem ser baixados gratuitamente do site da Fogra, sob os nomes de Fogra39L e Fogra40L, em www.fogra.org.

Os esforços feitos pelas organizações alemãs coroam de forma excepcional a realização dos especialistas da ISO e facilitam imensamente a adoção da ISO 12647-2. No Brasil já adotamos, juntamente com os demais países do Mercosul, a norma que por aqui chamamos de NM NBR ISO 12647-2.

Num próximo artigo mostraremos como se faz a instalação e a utilização eficiente desses perfis nos principais pacotes de software do PC e do Mac. ▣

BRUNO MORTARA é superintendente do ONS27 e coordenador da Comissão de Estudo de Pré-impressão e Impressão Eletrônica.

